



### Lisboa

Rua Miguel Torga, Lote 70, Urbanização Brejos, 2785-200, São Domingos de Rana

**GPS:** N38°42'37.71; O9°20'48.44

**Google Maps:** 38.710765, -9.346609

### Venda Judicial

Tipo de Processo: **Executivo**

Ref. Interna: **17362014 / 1**

Tipo de Bem: **Imóveis**

**ACEITAM-SE PROPOSTAS**



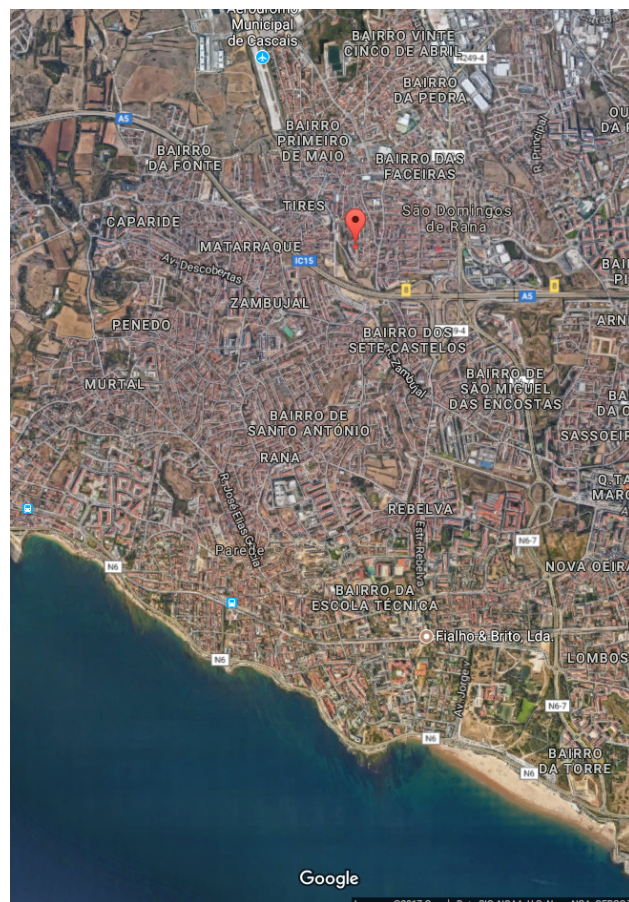
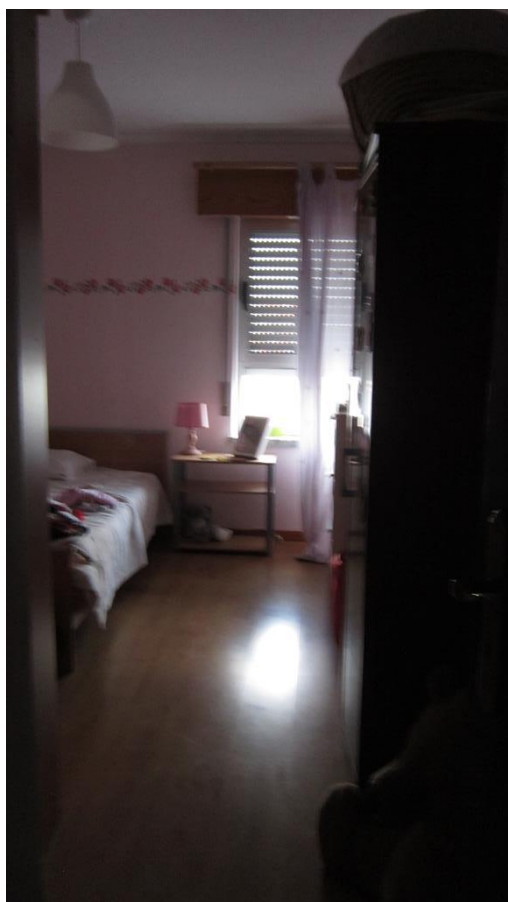
Competência, rigor e  
equidade.

[www.leiloport.pt](http://www.leiloport.pt)

**MARQUE A SUA VISITA**

**707 912 266 / 234 025 185**

[info@leiloport.pt](mailto:info@leiloport.pt)



## DESCRIÇÃO DO BEM:

Venda de 1/2 fracção autónoma destinada a habitação, correspondente ao 1º esquerdo, tipologia T2 com 96,4 m2.

Localizada em zona habitacional em S. Domingos de Rana.

Com ótimos acessos e proximidade a todo o tipo de comércio e serviços.

Apenas a 5 kms da praia de Carcavelos!

### Aveiro

R. Dr. Mário Sacramento, nº 118, 3810-104

Aveiro

T. 707 912 266 | F. 234 092 010

GPS. 40°37'40.43"N / 8°38'53.21"W

Contacto: 234 025 185

E. [geral@leiloport.pt](mailto:geral@leiloport.pt)

**Competência, rigor e equidade.**

[www.leiloport.pt](http://www.leiloport.pt)

## CONDIÇÕES DE VENDA

Modalidade de Venda: **Negociação Particular**

Valor base: **110.000,00€**

Valor mínimo: **93.500,00€**

Data: **2020-01-01**

Remete-se para as condições legalmente previstas. Para mais esclarecimentos contactar os nossos serviços.